

2021年7月20日

関係者各位

管財部調達課

多摩キャンパス3号館高層棟東側1階～9階女子トイレ改修工事について(ご連絡)

平素より学内工事にご理解とご協力を賜りありがとうございます。標記の件下記のとおり実施いたしますのでご連絡いたします。ご理解ご協力の程よろしく願いいたします。

記

工事場所 3号館高層棟東側1階～9階女子トイレ

工事日時 7月24日(土)～9月20日(月) (予定)

※7月24日、25日は準備、7月26日から工事を開始します。

工事会社 三機工業(株) 担当者:川副氏

問合せ先 管財部調達課 峯村・野田 (内線 2154)

備 考 ・高層棟西側男子トイレを女子トイレ利用とする階がございます。詳細は別紙をご参照ください。

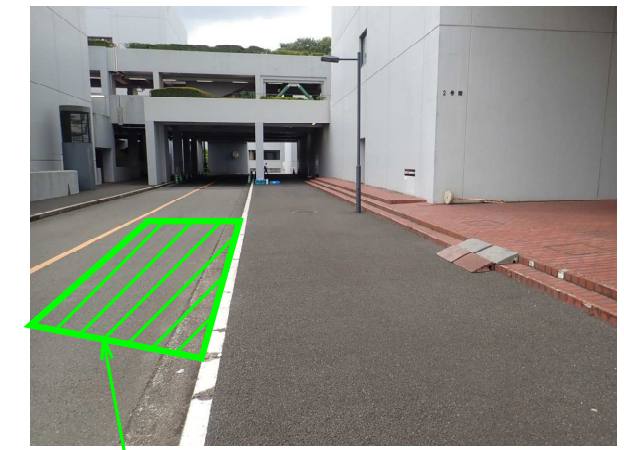
- ・工事期間中は該当のトイレのご利用はできません。
- ・作業内容や騒音作業などの詳細については、別紙の工程表・仮設計画をご参照ください。
- ・著しい騒音及び振動が発生する作業は夜間作業といたします。
- ・利用者の安全には十分留意しますので、ご理解とご協力のほどをよろしく願いいたします。

以上

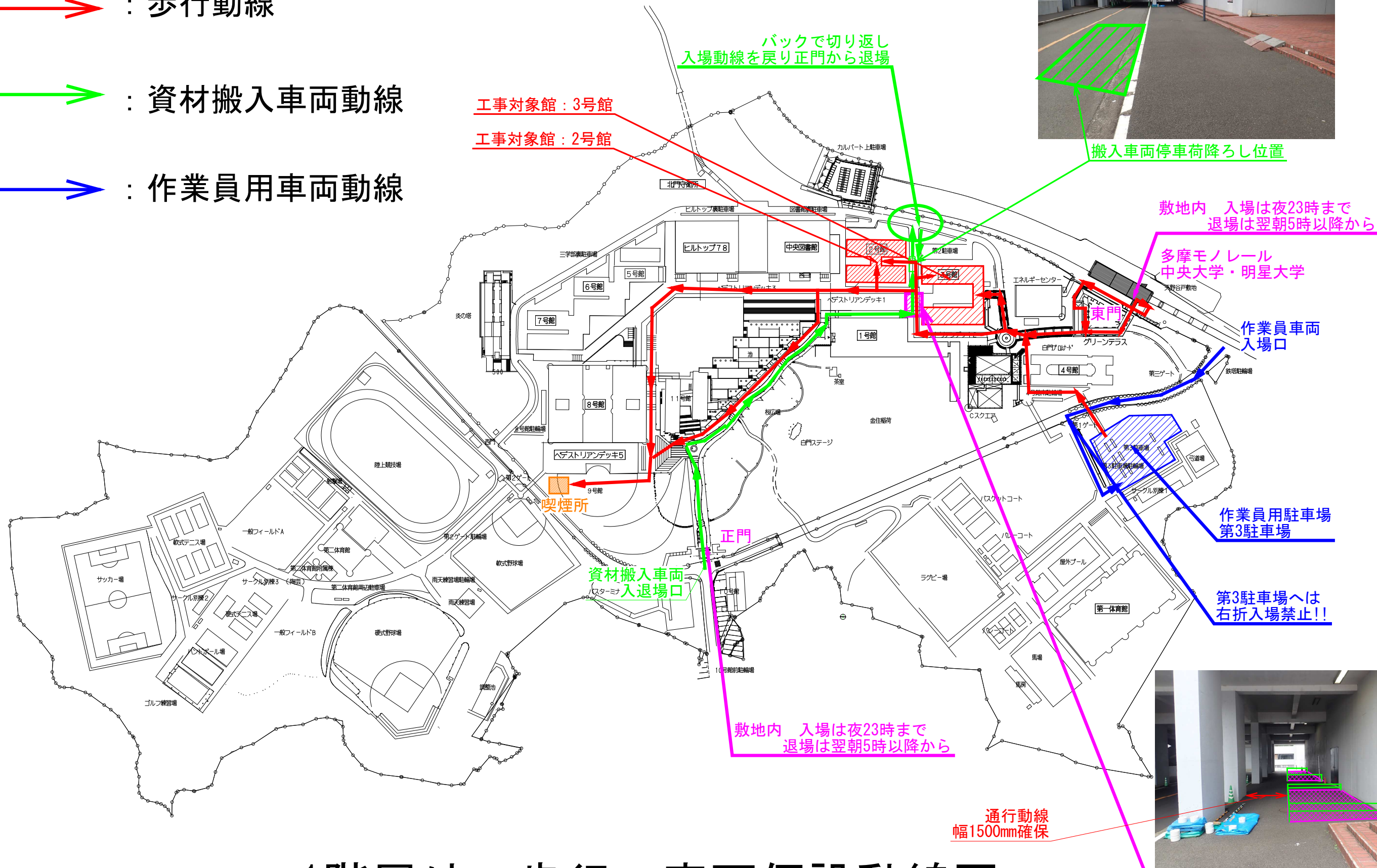
→ : 歩行動線

→ : 資材搬入車両動線

→ : 作業員用車両動線



搬入車両停車荷降ろし位置



バックで切り返し
入場動線を戻り正門から退場

工事対象館 : 3号館

工事対象館 : 2号館

敷地内 入場は夜23時まで
退場は翌朝5時以降から

多摩モノレール
中央大学・明星大学

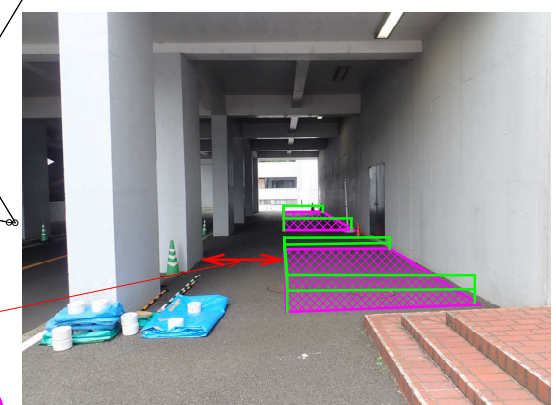
作業員車両
入場口

作業員用駐車場
第3駐車場

第3駐車場へは
右折入場禁止!!

敷地内 入場は夜23時まで
退場は翌朝5時以降から

通行動線
幅1500mm確保



資材置き場加工場は
床ブルーシート養生
フェンス区画の上使用

1階屋外 歩行・車両仮設動線図

3号館1階 平面図

資材置き場加工場は
床ブルーシート養生実施の上使用

詰所・事務所内
床ブルーシート養生実施の上使用

ELVは床を
プラベニハードで
壁をプラベニアで
養生実施の上使用

仮設事務所・詰所用
電力量計設置箇所

作業員の上下移動は
B階段使用

作業員入口
(歩行動線のみ)

照明2箇所
撤去・新設

工事中作業員使用トイレ

仮設電気使用コンセント
(既設電気温水器用)

凡例

歩行搬入動線 : →

資材置き場
加工場

使用ELV
階段

床養生範囲
(ブルーシート)

工事エリア

作業員詰所
事務所

作業員使用
トイレ

作業員
入口

作業員詰所

資材置き場
加工場

三機工業
事務所

地下
トレンチへ

照明2箇所
撤去・新設

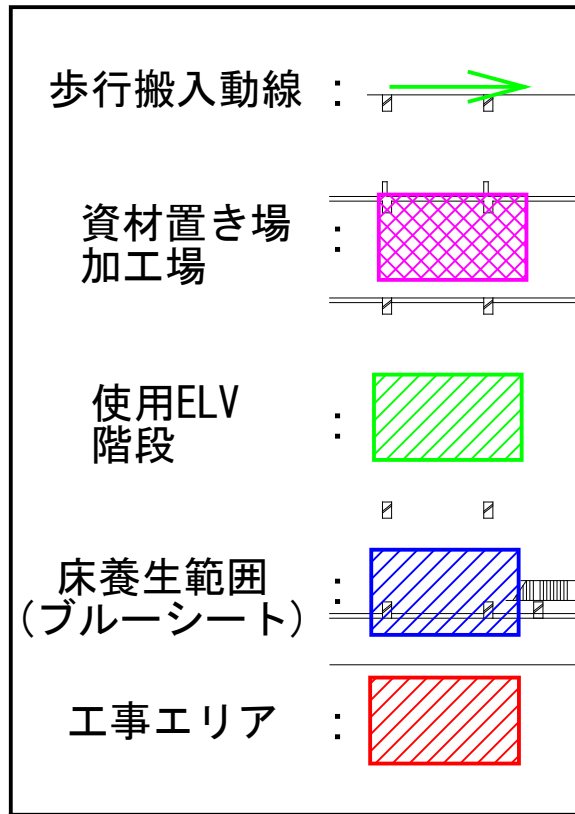
工事中作業員使用トイレ

仮設電気使用コンセント
(既設電気温水器用)



3号館2階 平面図

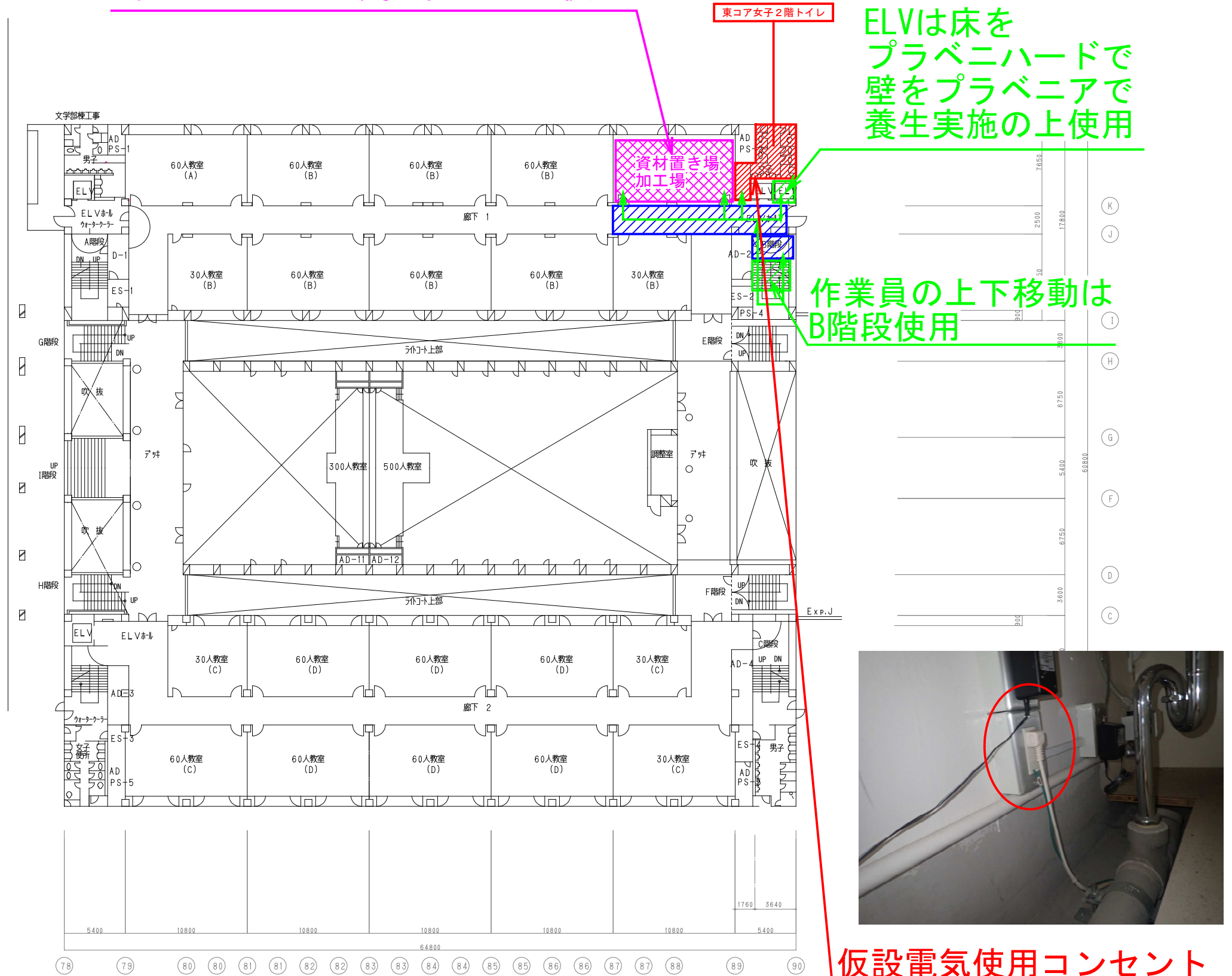
凡例



資材置き場加工場は
床ブルーシート養生実施の上使用

ELVは床を
プラベニハードで
壁をプラベニアで
養生実施の上使用

作業員の上下移動は
B階段使用



仮設電気使用コンセント
(既設電気温水器用)

3号館3階 平面図

ELVは床をプラベニハードで
壁をプラベニアで養生実施の上使用

東コア女子3階トイレ



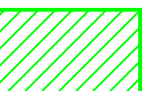
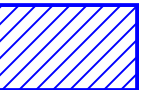

作業員の上下移動は
B階段使用

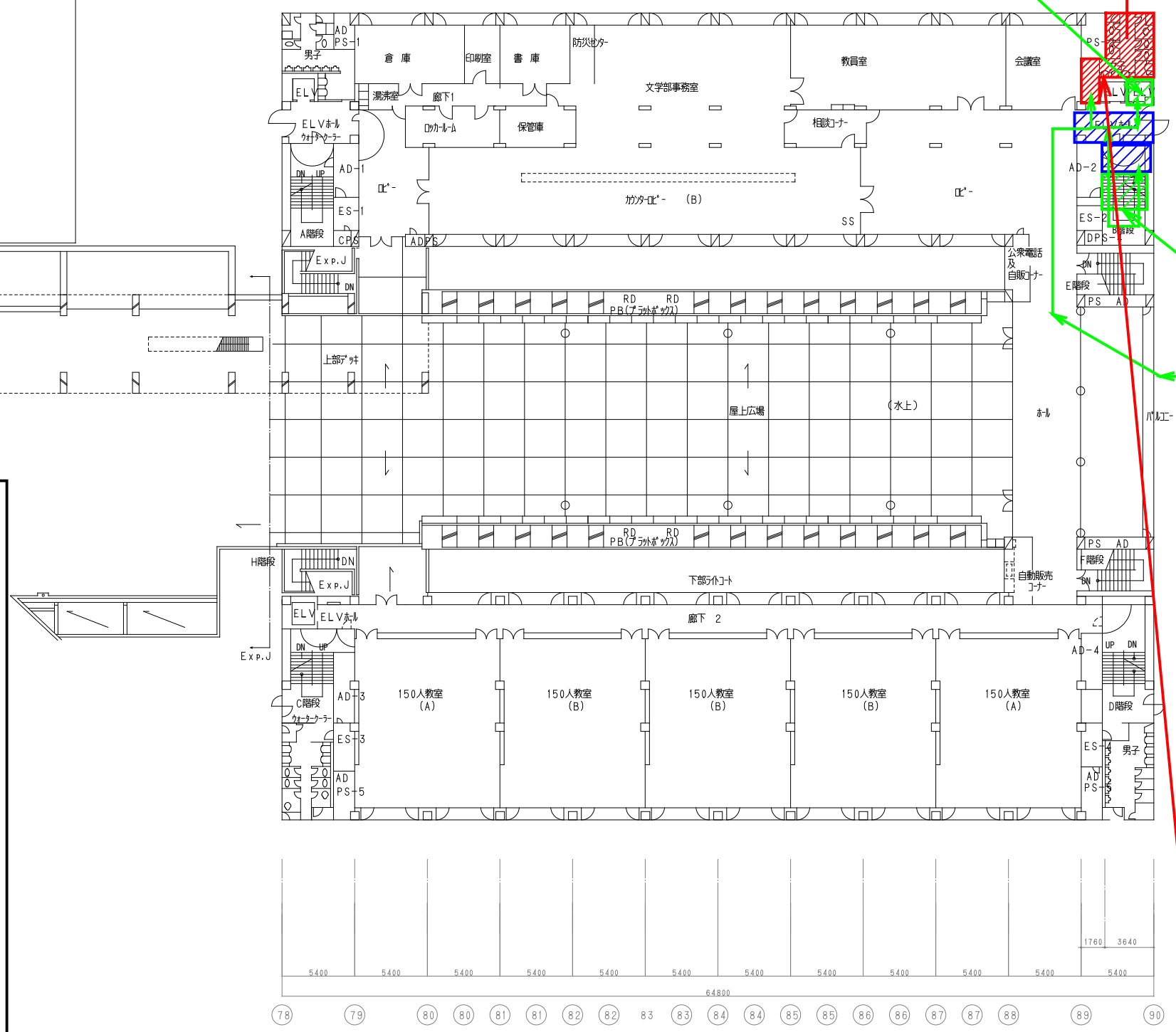
作業員入口
(歩行動線のみ)



仮設電気使用コンセント
(既設電気温水器用)

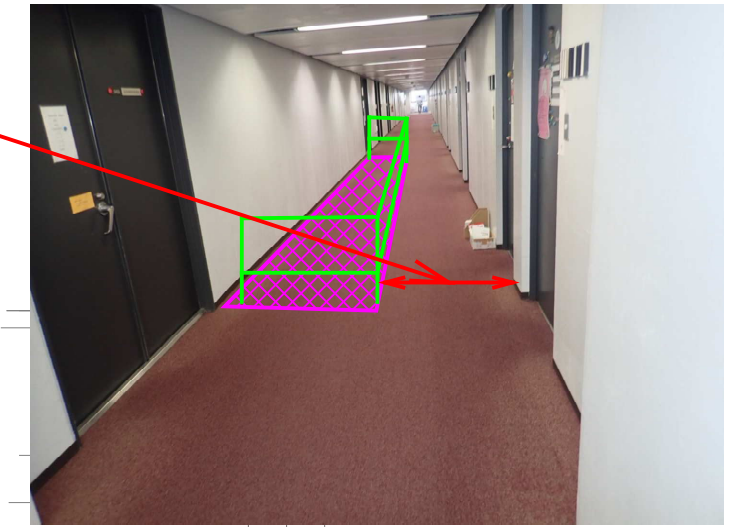
凡例

- 歩行搬入動線 : 
- 資材置き場
加工場 : 
- 使用ELV
階段 : 
- 床養生範囲
(ブルーシート) : 
- 工事エリア : 

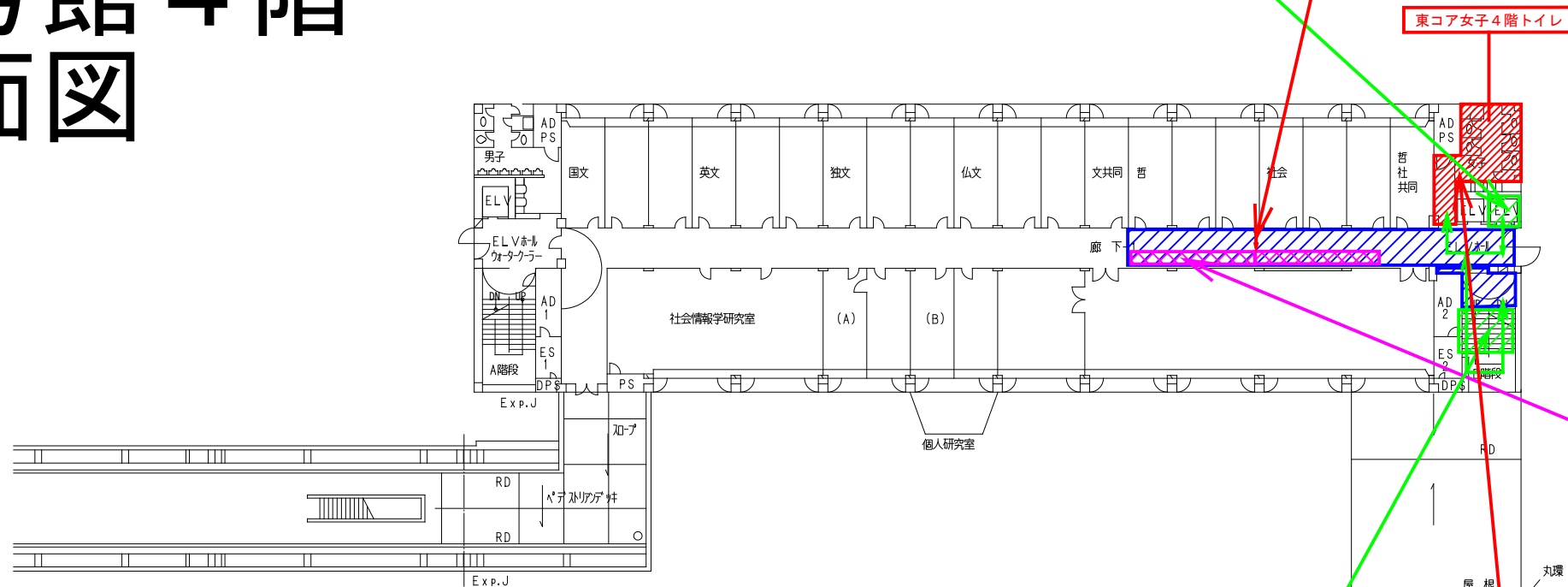


3号館4階 平面図

ELVは床をプラベニハードで
壁をプラベニアで養生実施の上使用
通行動線
幅1200mm確保



資材置き場加工場は
床ブルーシート養生
フェンス区画の上使用



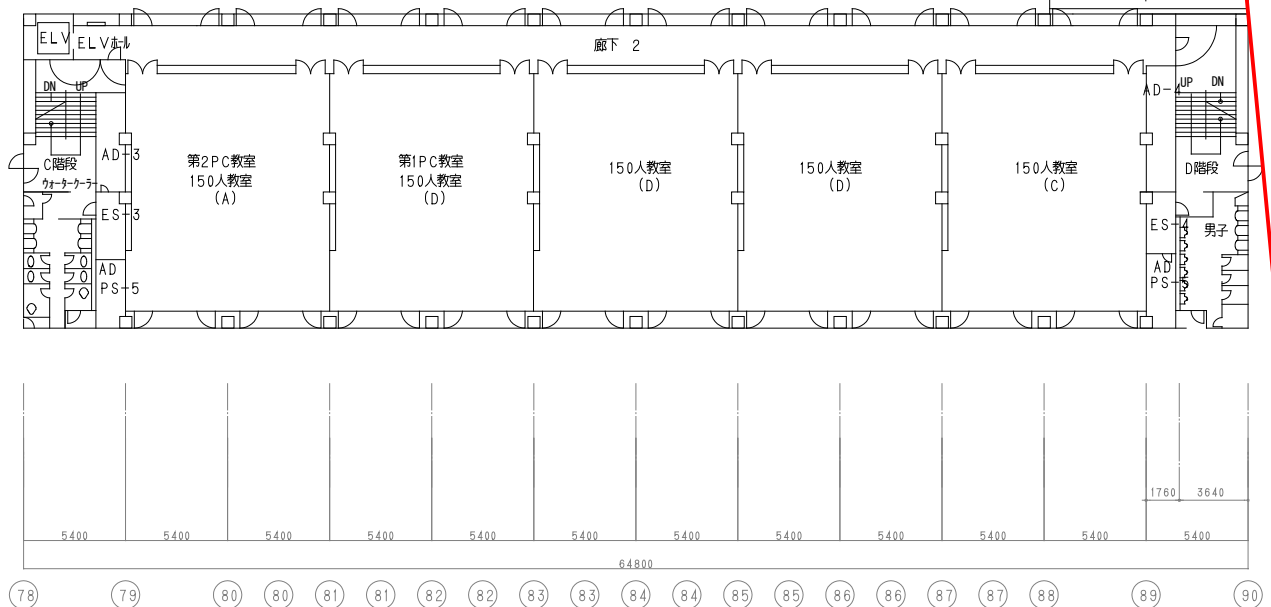
作業員の上下移動は
B階段使用



仮設電気使用コンセント
(既設電気温水器用)

凡例

- 歩行搬入動線 :
- 資材置き場加工場 :
- 使用ELV階段 :
- 床養生範囲(ブルーシート) :
- 工事エリア :



3号館5階 平面図

ELVは床をプラベニハードで
壁をプラベニアで養生実施の上使用

東コア女子5階トイレ

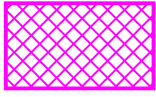
作業員の上下移動は
B階段使用

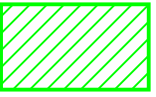


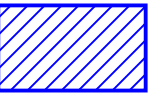
仮設電気使用コンセント
(既設電気温水器用)

凡例

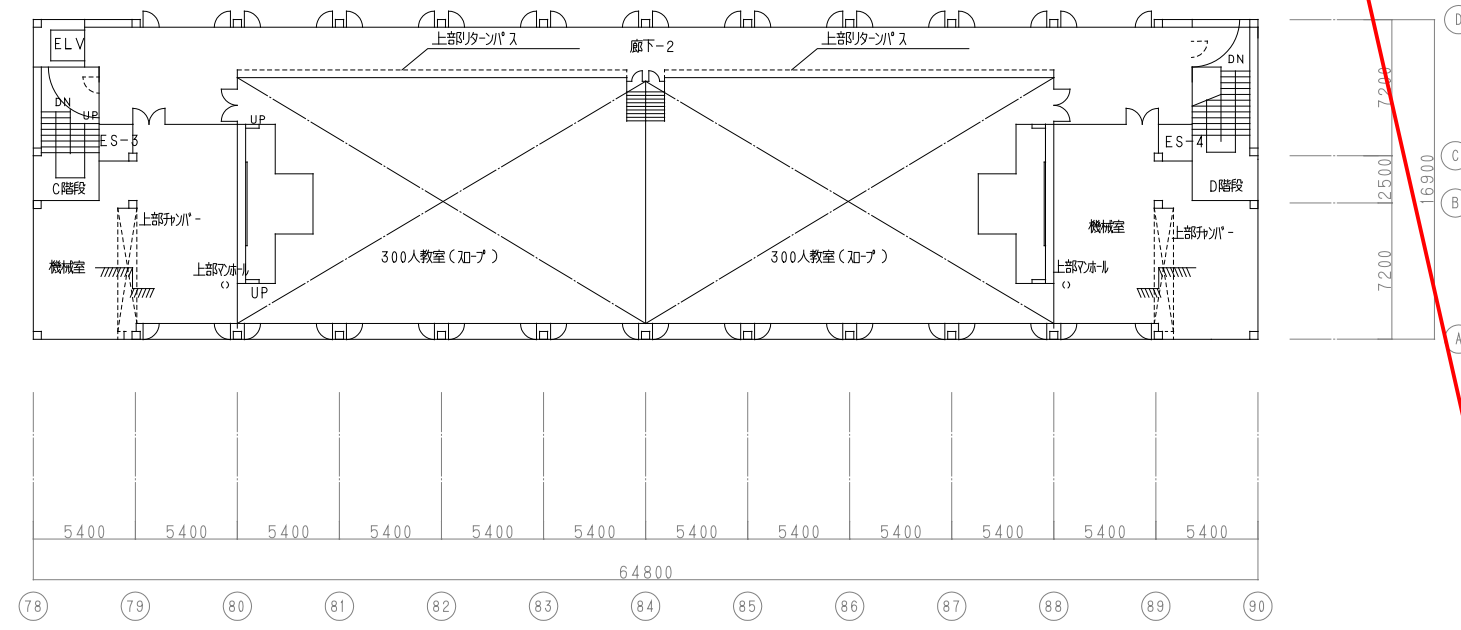
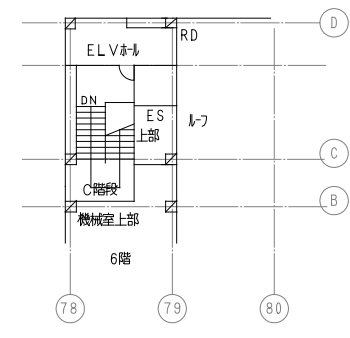
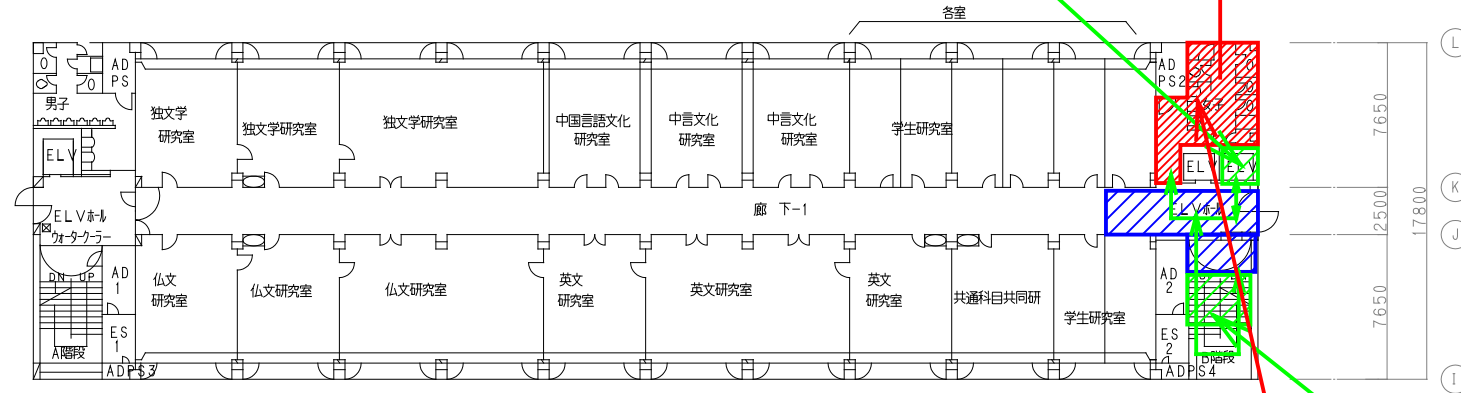
歩行搬入動線 : 

資材置き場
加工場 : 

使用ELV
階段 : 


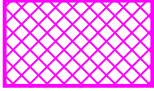
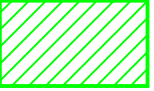
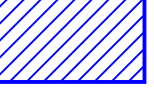

床養生範囲
(ブルーシート) : 

工事エリア : 

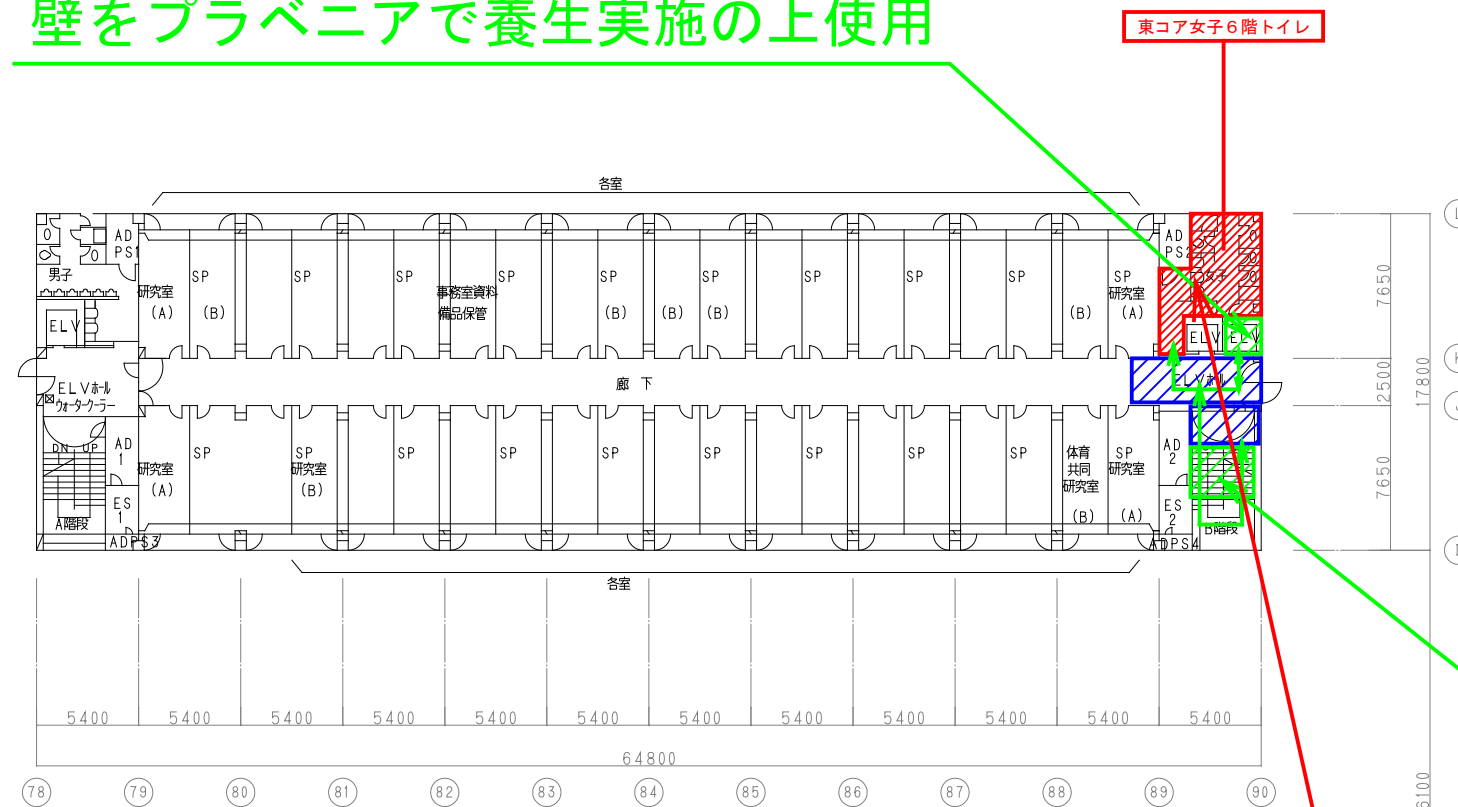


3号館6階 平面図

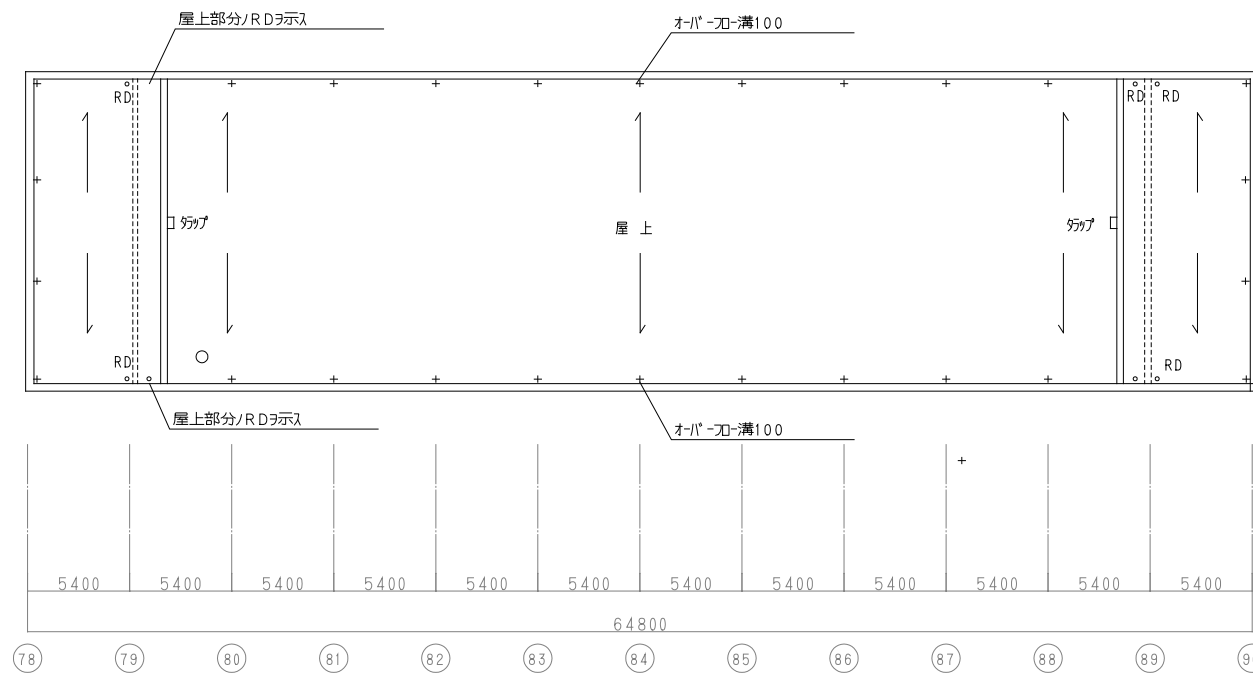
凡例

- 歩行搬入動線 : 
- 資材置き場
加工場 : 
- 使用ELV
階段 : 
- 床養生範囲
(ブルーシート) : 
- 工事エリア : 

ELVは床をプラベニハードで
壁をプラベニアで養生実施の上使用



作業員の上下移動は
B階段使用



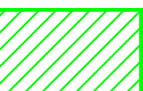
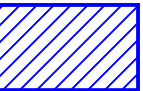



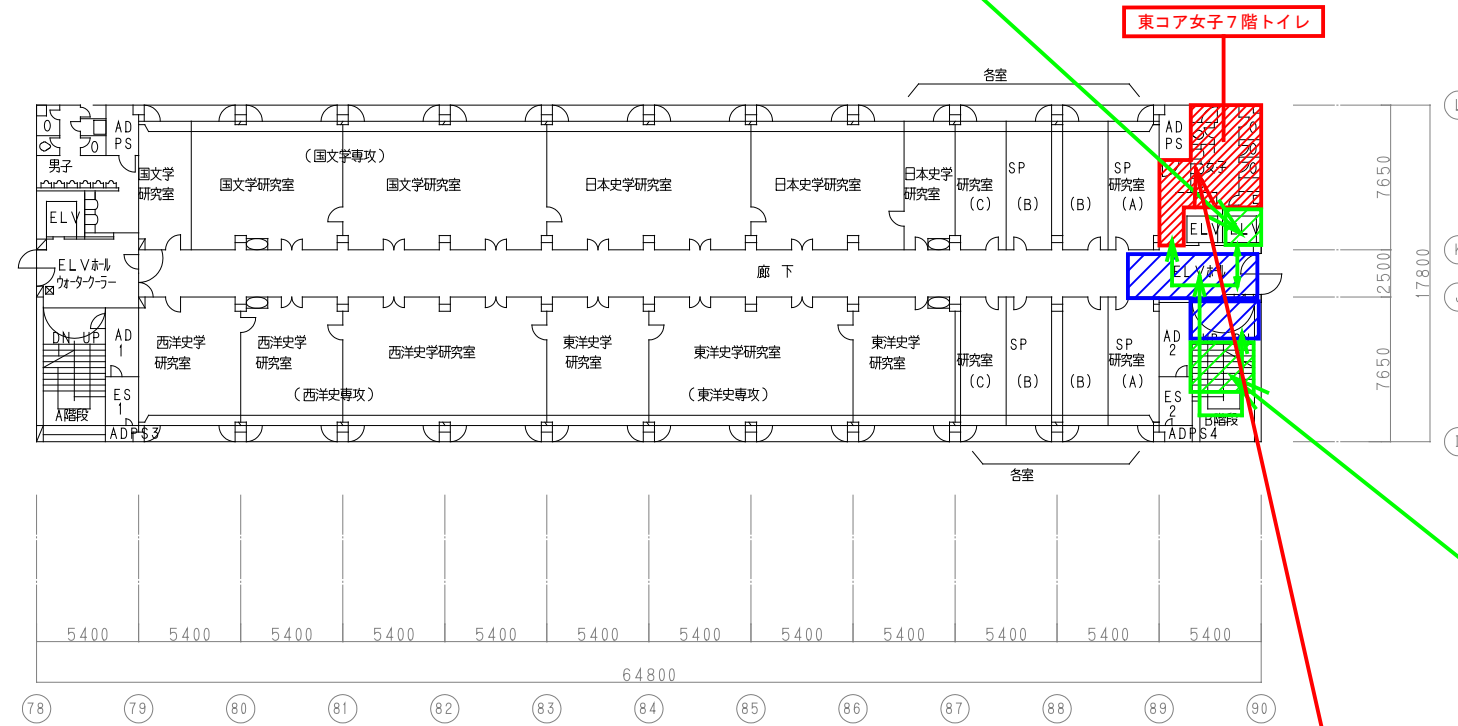
仮設電気使用コンセント
(既設電気温水器用)

3号館7階 平面図

ELVは床をプラベニハードで
壁をプラベニアで養生実施の上使用

凡例

- 歩行搬入動線 : 
- 資材置き場
加工場 : 
- 使用ELV
階段 : 
- 床養生範囲
(ブルーシート) : 
- 工事エリア : 



作業員の上下移動は
B階段使用





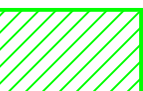
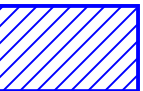

仮設電気使用コンセント
(既設電気温水器用)

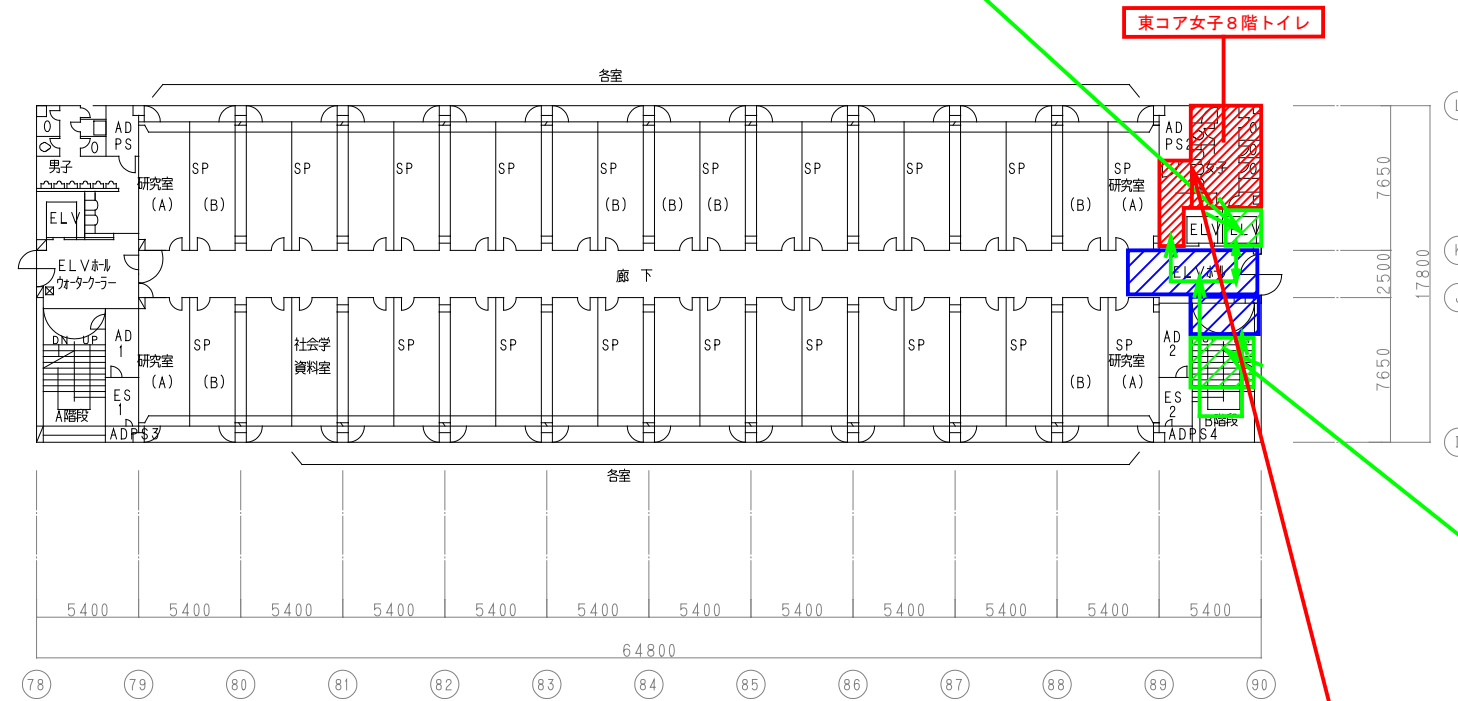
記 事	三機工業株式会社		照	査	製	日付 2021/6/29	名 称 中央大学多摩キャンパス 3号館高層棟東側1~9階女子トイレ改修工事	整理番号
						縮 尺 A1:1/200 A1:1/400	7階作業員動線・仮設計画図	図面番号

3号館8階 平面図

ELVは床をプラベニハードで
壁をプラベニアで養生実施の上使用

凡例

- 歩行搬入動線 : 
- 資材置き場
加工場 : 
- 使用ELV
階段 : 
- 床養生範囲
(ブルーシート) : 
- 工事エリア : 



作業員の上下移動は
B階段使用



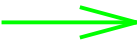
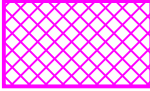
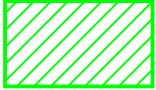
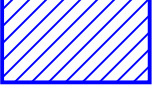
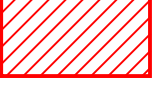
仮設電気使用コンセント
(既設電気温水器用)

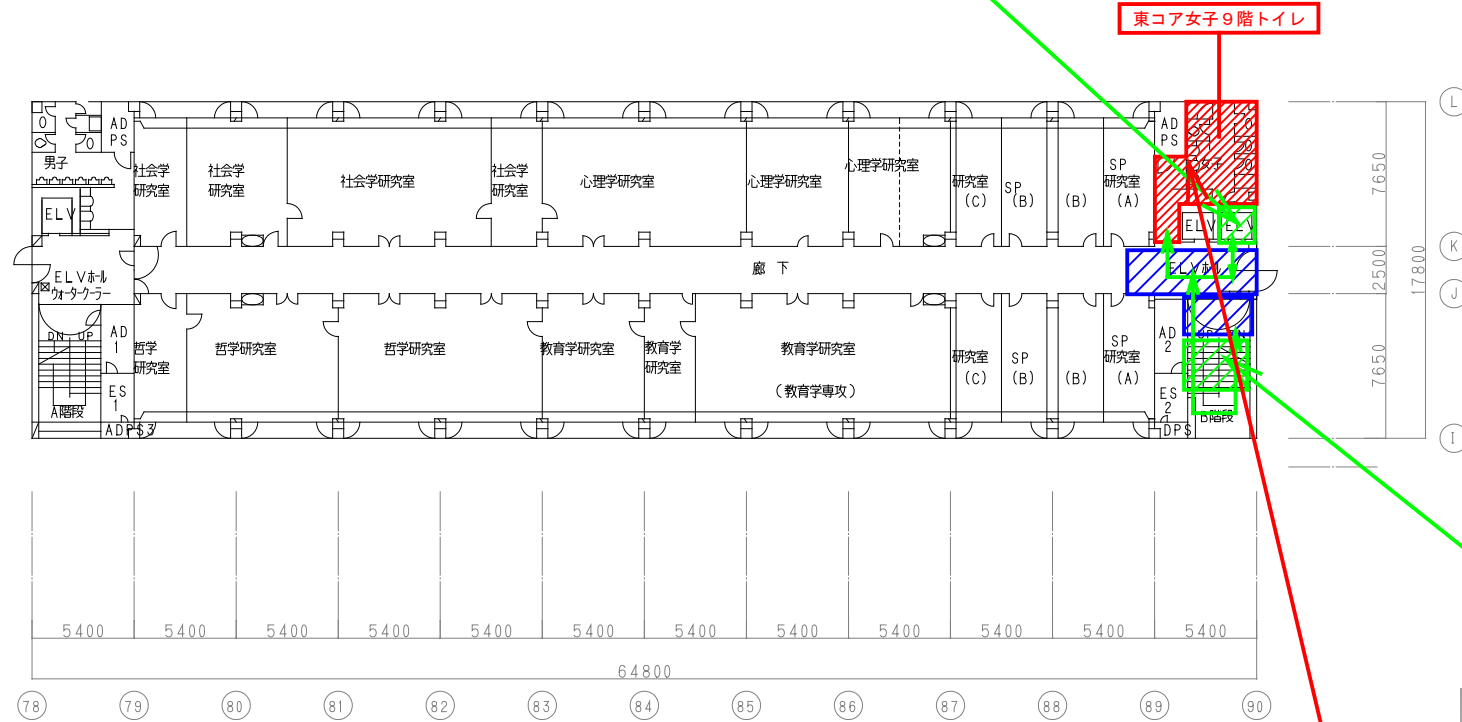
記事		三機工業株式会社	照査	製図	日付	2021/6/29	名称	中央大学多摩キャンパス 3号館高層棟東側1~9階女子トイレ改修工事	整理番号
					縮尺	A1:1/200 A1:1/400	8階作業員動線・仮設計画図	図面番号	

3号館9階 平面図

ELVは床をプラベニハードで
壁をプラベニアで養生実施の上使用

凡例

- 歩行搬入動線 : 
- 資材置き場
加工場 : 
- 使用ELV
階段 : 
- 床養生範囲
(ブルーシート) : 
- 工事エリア : 

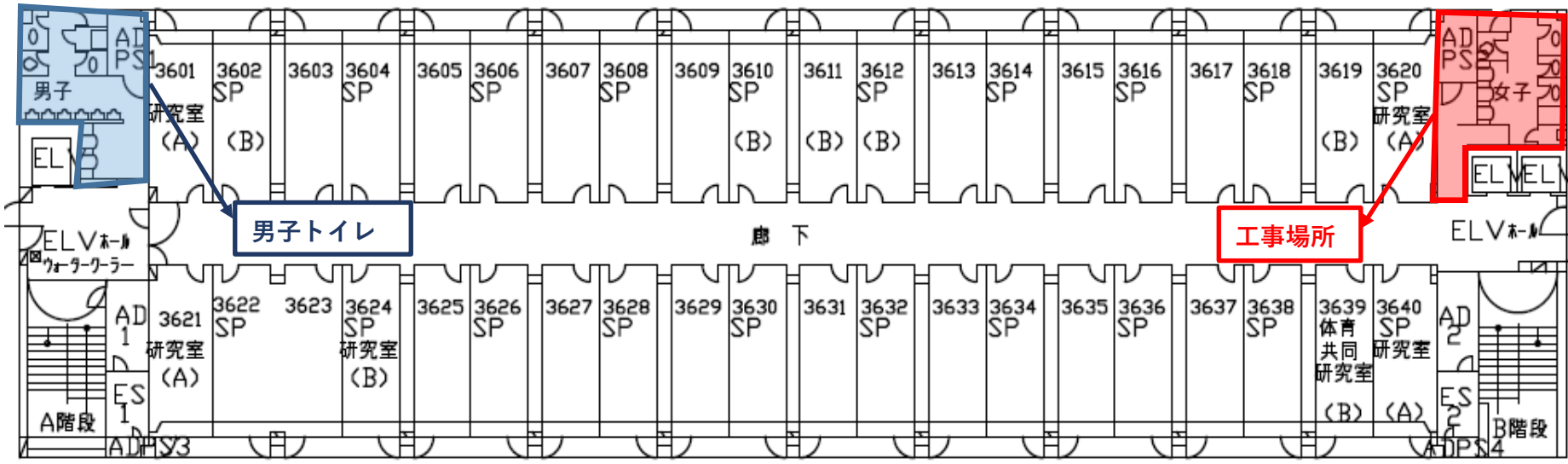


作業員の上下移動は
B階段使用

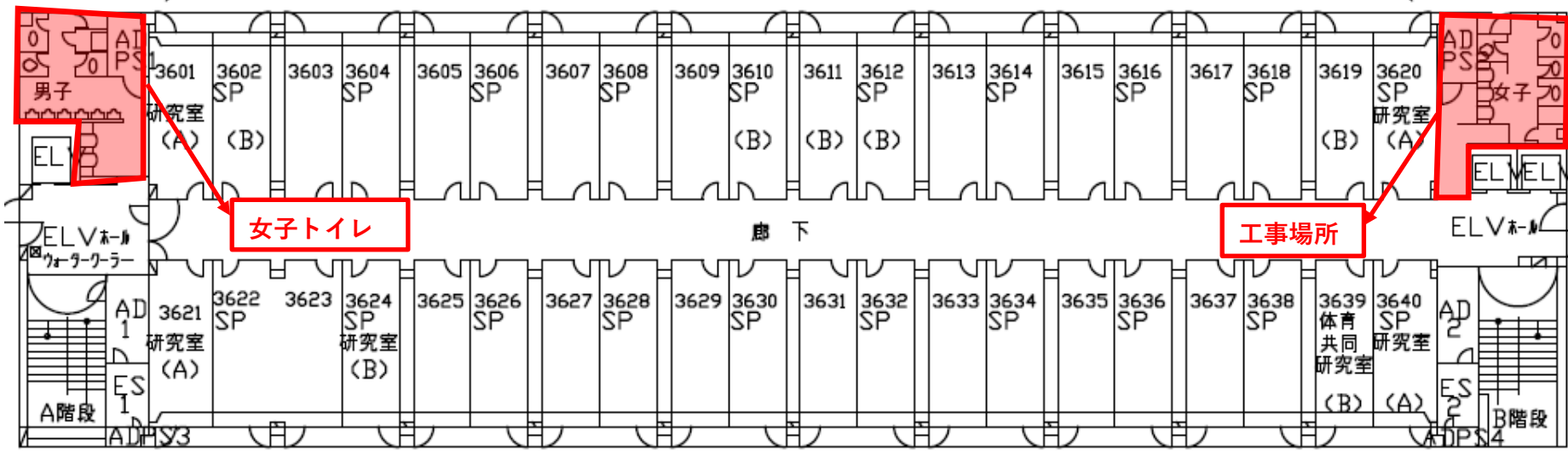


仮設電気使用コンセント
(既設電気温水器用)

男子トイレ利用階



女子トイレ利用階



7月24日～9月20日 階別トイレ利用一覧

9F	Blue
8F	Red
7F	Blue
6F	Blue
5F	Red
4F	Blue
3F	Blue
2F	Red
1F	Blue